

Testovací sada AVS 100

Multipack tester koncentrace inhibitoru řady 100

Testovací sada inhibitoru (řada Q100, Q1000, X100) obsahující semi-kvantitativní testovací proužky s činidly.

Balení obsahuje

- 50 testovacích proužků s indikačními zónami v hliníkové tubě
- 1x lahvička s reagentem QMo
- 1x odměrná reakční nádobka
- 1x odměrka k dávkování reagentie



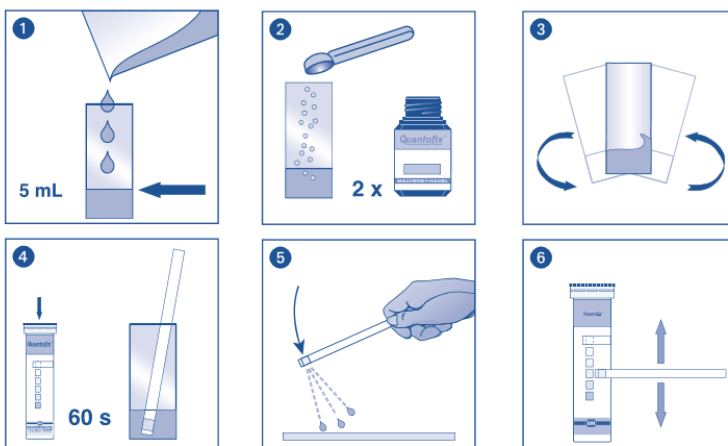
Návod k použití

Vyjměte pouze tolik testovacích proužků, kolik budete potřebovat.

Bezprostředně po vyjmutí proužků uzavřete krabičku.

Nedotýkejte se proužků v testovacím místě.

1. Vypláchněte odměrnou nádobku testovaným vzorkem a poté ji vzorkem naplňte po značku.
2. Přidejte 2 zarovnané odměrky reagentie QMo.
3. Důkladně promíchejte a nechte rozpustit.
4. Vložte testovací proužek na 1 min (pro vodu)/ 2 min (pro teplotnosnou kapalinu) do testovaného vzorku.
5. Opatrně odstraňte zbytek kapaliny z proužku.
6. Porovnejte zbarvení testovacího proužku s barevnou stupnicí na obalu tuby a odečtěte množství Mo^{6+} v mg/l.



Vyhodnocení měření

Obsah Mo^{6+} v inhibičních přípravcích:

1% roztok Q100 ... 150 mg/l

1% roztok Q1000 ... 100 mg/l

1% roztok X100 ... 100 mg/l

Pokud se množství naměřeného Mo^{6+} pohybuje v rozmezí 0–50 mg/l je třeba inhibitor koroze v systému doplnit.

Po přidání reagensie QMo by měl mít testovaný vzorek $\text{pH} < 1$. Pokud této hodnoty nedosáhnete po přidání daného množství reagensie QMo, přidejte další odměrku. Nebo před přidáním reagensie QMo upravte pH vzorku zředěnou kyselinou sírovou na $\text{pH} 4-6$.

Interference

Následující ionty mohou negativně ovlivnit průběh testu:

$\text{Fe}^{2+}/^{3+} \geq 50 \text{ mg/l}$

$\text{Cu}^{2+} \geq 10 \text{ mg/l}$

Bezpečnostní opatření

Reagensie QMo obsahuje kyselinu sulfamovou CAS 5329-14-6.

H315 Dráždí kůži.

H319 Způsobuje vážné podráždění očí.

H412 Škodlivý pro vodní organismy, s dlouhodobými účinky.

P264 Po manipulaci důkladně omyjte ruce a zasažené části těla.

P273 Zabraňte uvolnění do životního prostředí.

P280 Používejte ochranné rukavice/ochranné brýle.

P302+P352 PŘI STYKU S KŮŽÍ: Omyjte velkým množstvím vody.

P305+P351+P338 PŘI ZASAŽENÍ OČÍ: Několik minut opatrně vyplachujte vodou. Vyjměte kontaktní čočky, jsou-li nasazeny, a pokud je lze vyjmout snadno. Pokračujte ve vyplachování.

P332+P313 Při podráždění kůže: Vyhledejte lékařskou pomoc/ošetření.

P337+P313 Přetrvává-li podráždění očí: Vyhledejte lékařskou pomoc/ošetření.

Likvidace

Použité testovací proužky lze vyhodit do komunálního odpadu.

Skladování

Testovací proužky chraňte před přímým slunečním světlem a vlhkostí. Balení skladujte na suchém a chladném místě při teplotě do $+30 \text{ }^\circ\text{C}$. Při správném skladování jsou proužky použitelné do data uvedeného na obalu.

Datum expirace: 31.01.2023

